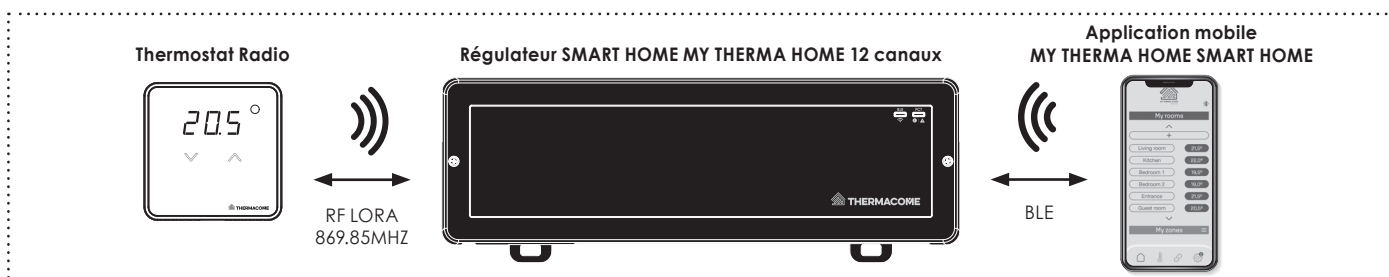
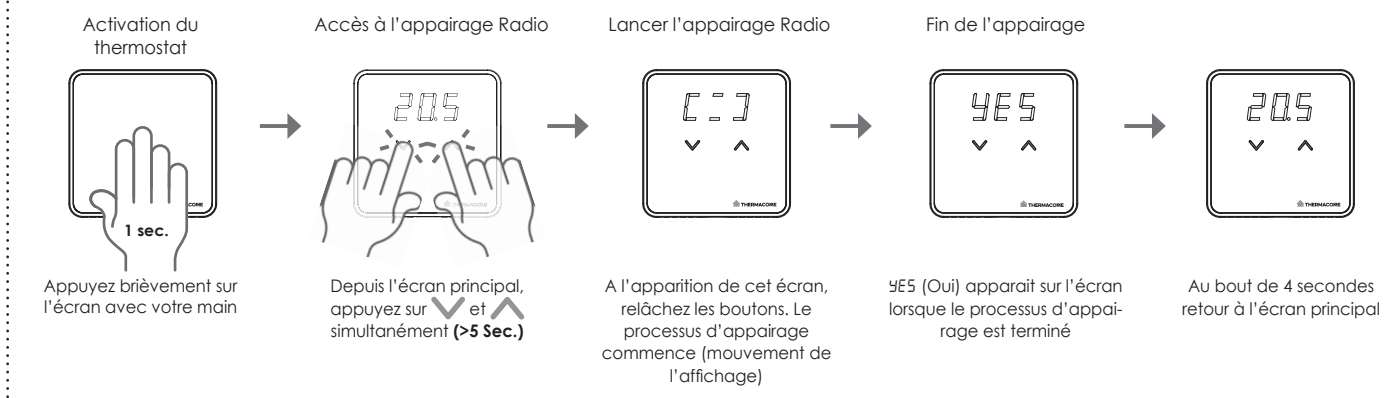


IMPORTANT : Le calibrage de l'écran tactile est automatiquement effectué après l'installation ou le remplacement des piles. Remettez la face avant en place, puis le thermostat commence le calibrage, l'écran affiche un compte à rebours. Ne pas toucher les touches haut et bas pendant le processus jusqu'à ce que l'écran s'éteigne et se rallume.

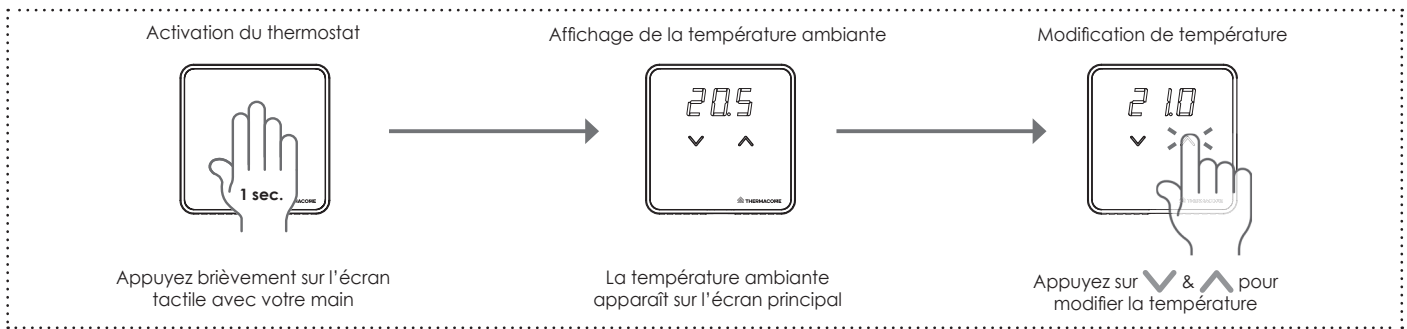
INFORMATIONS GÉNÉRALES

- Avant de configurer votre produit, veuillez télécharger et lancer l'application mobile MY THERMA HOME SMART HOME pour suivre les instructions.
- Pour enregistrer une valeur modifiée, appuyez sur **✓** et **^** simultanément.
- Deux clignotements rapide indiquent que la valeur est sauvegardée.
- Une valeur qui clignote indique que la valeur peut être modifiée.
- Une valeur modifiée sera sauvegardée au bout de 4 secondes.

APPAIRAGE RADIO



RÉGLAGE DE LA TEMPÉRATURE



PARAMÈTRES

Paramètres	Actions	Écrans	Plages de réglage	Paramètres par défaut
Sauvegarde	\blacktriangle et ∇ 1 sec.	20.5 x2	-	-
Verrouillage	\blacktriangle et ∇ 3 sec.	LOC	On OFF ∇ \blacktriangle ∇ \blacktriangle	OFF ∇ \blacktriangle
Temp. Max	\blacktriangle 3 sec.	26.0	7°C à 30°C	30°C
Temp. Min	∇ 3 sec.	26.0	7°C à 30°C	7°C
Luminosité*	Via l'application	-	-	-

* Réglage de la luminosité via l'application mobile dans le menu des paramètres puis réglages des pièces

PARAMÈTRES AVANCÉS

Paramètres	Actions	Écrans	Plages de réglage	Paramètres par défaut
Accès paramètres	\blacktriangle et ∇ 10 sec.	SEt	-	-
Désappariage	∇ à partir de l'écran d'accès aux paramètres avancés	UnP	-	-
Identification de la sortie du régulateur	∇ à partir de l'écran désappariage	rFl	-	-
Compensation temp.**	∇ à partir de l'écran d'identification de la sortie du régulateur	0.5t	-5°C à 5°C	0°C

** Compensation de la température si la température mesurée est différente de la température indiquée par le thermostat.

STATUTS DE FONCTIONNEMENT

Communication Radio	L'indicateur LED clignote rapidement
Demande de chauffe	L'indicateur LED est allumé fixe, seulement quand l'écran est allumé
Détection de pile faible	L'indicateur LED clignote : Double clignotement toutes les 5 minutes de 7:00 à 21:00
Détection de fuite donnée par la centrale de régulation	L'indicateur LED clignote : Double clignotement toutes les 5 minutes de 7:00 à 21:00
Erreur de capteur de température	L'indicateur LED clignote : Double clignotement toutes les 5 minutes de 7:00 à 21:00



QUE FAIRE EN CAS DE PROBLÈMES

LS	Une fuite a été détectée
OC	Circuit ouvert du capteur de température
SC	Court-circuit du capteur de température
BAt	Les piles du thermostat sont bientôt usagées
rFD	Communication Radio perdue

CARACTÉRISTIQUES TECHNIQUES

- Alimentation :** 2 x 1.5VDC AAA / LR03 alcaline seulement
- Radio (Lora) :**
Émissions : 869,725- 869, 975Mhz
Puissance : <14dbm
Catégorie de récepteur 2
- Environnement :**
Température de fonctionnement : 0°C à 40°C
Température de stockage : -20°C à +70°C
Humidité : 85% à +25°C (sans condensation)
- Indice de protection :** IP20

DÉCLARATION DE CONFORMITÉ SIMPLIFIÉE :

Nous soussignés, Thermacome, déclarons que l'équipement radioélectrique du type Thermostat d'ambiance Radio, est conforme aux directives 2014/53/EU et 2011/65/EU.

Le texte complet de la déclaration de conformité UE est disponible à l'adresse internet suivante : <https://thermacome.fr/qualite-et-garanties/declaration-des-performances/>

Le symbole, apposé sur le produit, indique l'obligation de le retourner, en fin de vie, à un point de collecte spécialisé, conformément à la directive DEEE 2012/19/UE. En cas de remplacement, vous pouvez également le retourner à votre distributeur. En effet, ce produit n'est pas un déchet ménager ordinaire. Gérer ainsi la fin de vie, nous permet de préserver notre environnement, de limiter l'utilisation des ressources naturelles.



THERMACOME
LE CONFORT THERMIQUE

Thermacome - 7 Boulevard Willy Stein - ZA La croix Vincent - 50240 Saint-James - T. +33 (0)2 33 91 42 94

Pour télécharger le mode d'emploi détaillé, veuillez scanner le QR code

