

# THERMOMOTEUR 1W- 24 V

pour collecteur matériau de  
synthèse et laiton

## ▼ Application

Le thermomoteur 1 W-24V est utilisé dans le cadre du pilotage du confort et du bien-être d'une installation de plancher chauffant-rafraîchissant, mur ou plafond chauffant-rafraîchissant.



## ▼ Réglementation

Systèmes non inertiels : Dans le respect des exigences des réglementations thermiques en vigueur, **tout émetteur non inertiel** doit posséder un dispositif de réglage automatique en fonction de la température intérieure **par pièce** (cf. art. 52 de l'arrêté du 24 mai 2006). Usage obligatoire.

Systèmes inertiels : La RT2012 impose dans les bâtiments à usage d'habitation pour les planchers chauffants un ou plusieurs dispositifs d'arrêt manuel et de réglage automatique en fonction de la température intérieure **commun à des locaux d'une surface habitable totale maximum de 100 m<sup>2</sup>**.

## ▼ Description

Thermomoteur multidirectionnel 360°.

La fonction d'un thermomoteur est d'ouvrir et de fermer le circuit hydraulique retour d'un ensemble répartiteur.

Il fonctionne en tout ou rien, en toute sécurité pour une régulation efficace. Il se monte après dépose du volant manuel.

## ▼ Caractéristiques Techniques

Code article	Désignation	Tension	Consommation	Dimensions (mm)	Temps ouverture /fermeture (min.)	Force max. (N)	Type et classe de Protection	Poids (kg)	Long. Câble
523238	Thermo moteur 1W-24V coll MS Laiton	24 V AC/DC 0-60 Hz	1 W	Largeur : 44.3 Hteur : 57.3 Pfondeur :48.4	4	100	IP 54	0,110	1 m 2x0,75 mm <sup>2</sup>

Pas M28

Les thermomoteurs fonctionnent de façon silencieuse et ne nécessitent aucun entretien. Les thermomoteurs sont de version NC (vanne fermée sans courant).

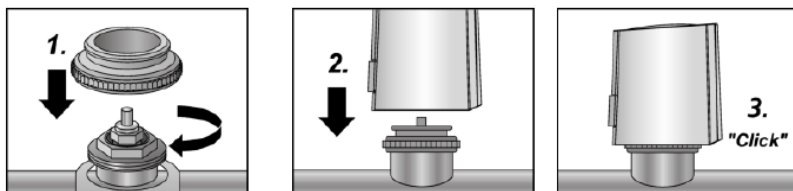
Rappel : En l'absence de tension, le thermomoteur est en position fermée, aucune circulation de fluide dans le circuit hydraulique.

## ▼ Les +Produit

- Faible encombrement pour plus de discrétion et un montage aisé.
- Montage facile click audible.
- Multidirectionnel : montage dans toutes les directions, tête en haut, en bas, couché sur la gauche ou sur la droite.
- Avant sa mise en service électriquement, le thermomoteur est ouvert hors tension.
- Indicateur d'ouverture de circuit visible à 360° (lorsque la vanne s'ouvre, l'affichage d'un bandeau bleu est visible).
- Câble de raccordement électrique de 1 m de long permettant une adaptation aux contraintes de raccordement électrique



## ▼ Mise en œuvre



1. Vissez l'adaptateur sur la vanne retour du collecteur
2. Positionnez la tête du thermomoteur à la verticale de l'adaptateur
3. Clipsez la tête, le thermomoteur s'enclenche sans problème et de manière audible sur l'adaptateur.

## ▼ Traçabilité

Identification spécifiée sur le marquage de chaque thermo moteur.  
Sont indiqués la référence, le marquage CE, la tension de service, la puissance continue, n° de lot, année et semaine de fabrication.

## ▼ Conditionnement et emballage

Dans carton individuel avec étiquette d'identification et notice de montage.

## ▼ Références THERMACOME

Code article	Désignation
523238	Thermomoteur 1W 24V collecteur MS

Retrouvez nos solutions :

<https://thermacome.fr/produits-et-solutions/>

<https://thermacome.fr/paroles-dexpert/>

<https://www.youtube.com/channel/UC2dTSHwFxF4JhYsLnOZ6Zlq>

FT 100.042023.V2